

**PRACTICO 4 - Parte 2: PLANTAS, CORTES Y FACHADAS  
ACTIVIDAD PRÁCTICA**

A continuación encontrará una secuencia de “pasos” correspondiente al desarrollo de:

**LÁMINA de CORTE LONGITUDINAL de Casa Pineda (Arq. Félix Pineda)**

**- Condiciones de trazado:**

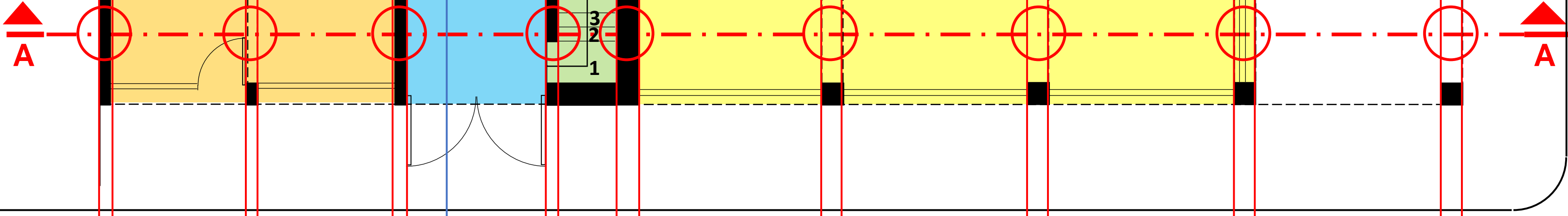
- Dibujar con **TINTA** (Puntas de dibujo graduadas espesores 0,2 – 0,3 – 0,5 mm)
- Utilice **ELEMENTOS DE PRECISIÓN** (reglas, escuadras, escalímetro, compás)
- Emplee una Lámina **FORMATO A3** (Papel Transparente 70 - 80 grs /m<sup>2</sup>).
- **ESCALA 1:100.-** (REVISAR EL ANEXO 4: “Escalas”). Incluir Escala Gráfica y Escala numérica.
- Trace un **RECUADRO** (Mínimo 1 cm en cada lado de la lámina) y **RÓTULO** (altura 2 cm, situado en lado derecho de lámina)
- Jerarquía de líneas: **ARISTAS VISIBLES – ARISTAS PROYECTADAS - LINEAS AUXILIARES – LINEAS DE EJES.**
- **NO INCORPORAR COTAS.** Las mismas se incluyen en este documento como información necesaria para el trazado.
- Incluir Escala Gráfica y Escala numérica.

**PRIMERA ENTREGA: 31 de AGOSTO**  
**RECUPERACIÓN: 7 de SEPTIEMBRE**

**NOTAS:**

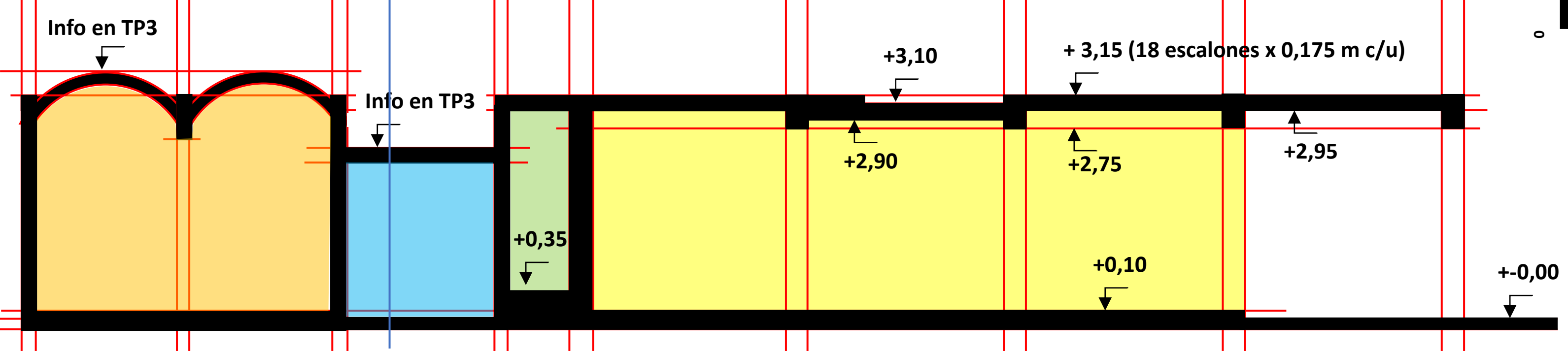
- No utilizar color en la lámina (el uso de color en la presente guía responde a una intención de identificación de algunos elementos en el momento de trazado)
- No dibujar las líneas y textos de las cotas, las mismas se indican para poder dimensionar el trazado de la Planta Baja.
- **NO LLENAR LOS MUROS, LOSAS, PISOS Y ELEMENTOS CORTADOS.**

**PLANTA BAJA**

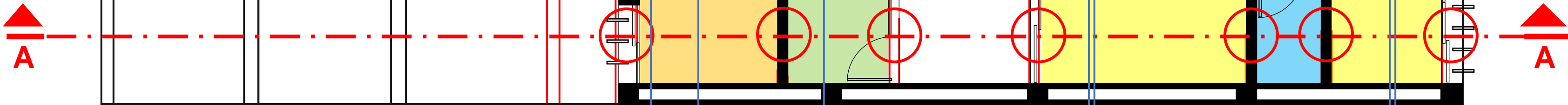


**PASO 1 - CORTE EN PLANTA BAJA**  
- TRAZADO DE PLANO DE CORTE A-A  
- DE LINEAS DE REFERENCIAS DE ELEMENTOS CORTADOS  
- DETERMINACIÓN DE NIVELES Y PLANOS SUPERIORES

**Corte A-A Planta Baja**

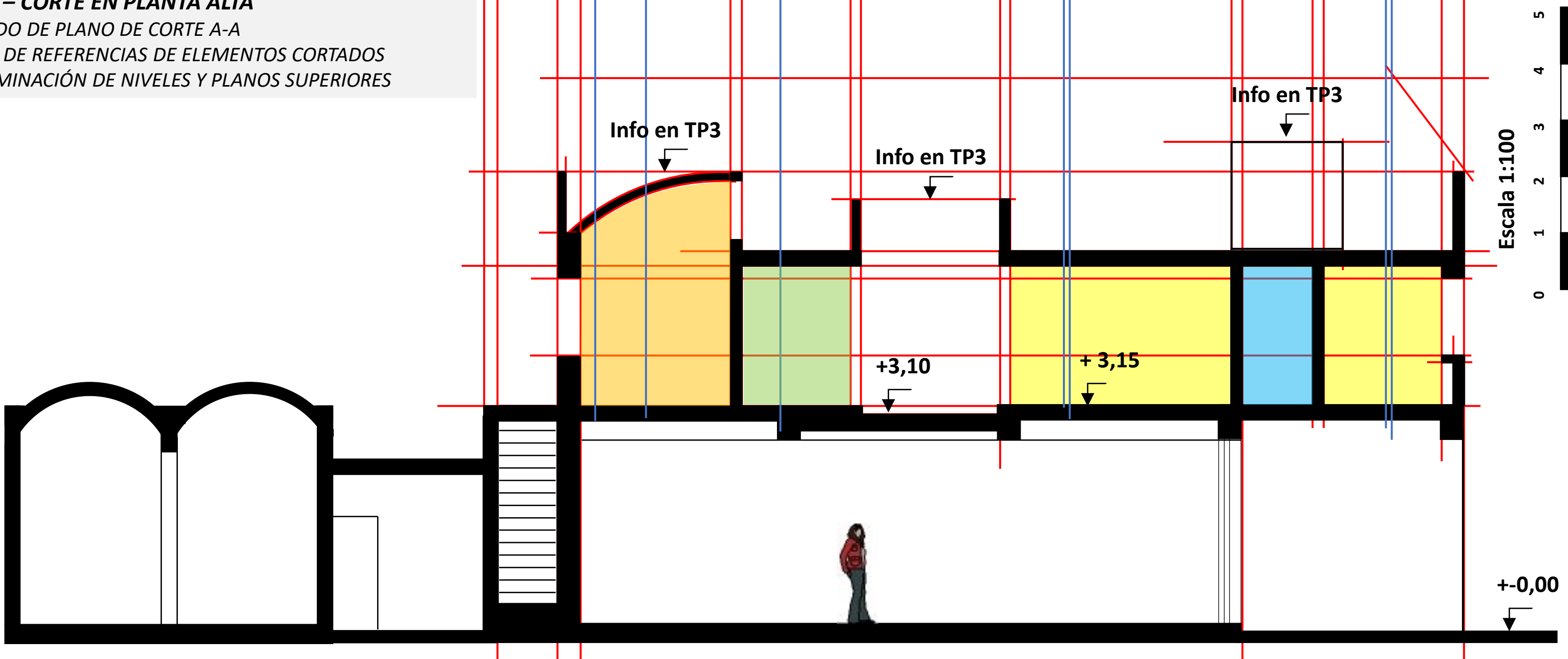


**PLANTA ALTA**



**PASO 2 – CORTE EN PLANTA ALTA**  
- TRAZADO DE PLANO DE CORTE A-A  
- LINEAS DE REFERENCIAS DE ELEMENTOS CORTADOS  
- DETERMINACIÓN DE NIVELES Y PLANOS SUPERIORES

**Corte A-A**



**PASO 3 – LAMINA DEFINITIVA CORTE A-A**

- JERARQUÍAS DE LINEAS para ELEMENTOS CORTADOS y ELEMENTOS EN VISTA.
- ESCALA HUMANA.
- ESCALA NUMÉRICA Y GRÁFICA.
- NIVELES NECESARIOS.
- LLENAR MUROS Y CUBIERTAS LUEGO DE APROBACIÓN DE PARTE DE DOCENTES.



Escala 1:100



**Corte A-A**